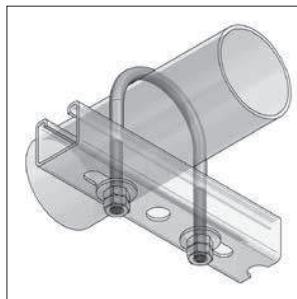
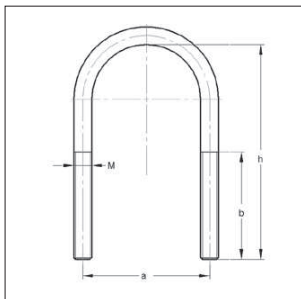


## Wieszak z pręta okrągłego



Wieszak z pręta okrągłego



### Wykonanie/Montaż:

Zakres średnic: 21,3 do 323,9 mm

Gwint: M8, M10, M12, M20

• Stosowany również do montażu instalacji przeciwpożarowych wykonanych zgodnie z zaleceniami VdS

• **Stosowany do bezpośredniego montażu do konstrukcji stalowych**

• Dostosowany do montażu na "szynach profilowych"

• W zastosowaniu jako punkt stały wymaga specjalnego rozwiązania mocowania

### Dane techniczne:

Materiał: stal

Typ materiału: S235JR

Powierzchnia: ocynk galwaniczny

### Aprobaty:

• \* Wymiar 219,1 mm, M12-wytyczne VdS-2100 "Wymagania i metody sprawdzania elementów budowlanych",

Aprobata VdS Nr: G 4940029

• Pozostałe wymiary- wytyczne VdS-2092 "Projektowanie i montaż"

### Wieszak z odstępstwem od DIN 3570

bez nakrętek

| Średnica rury na zewnątrz |                  | max. wysokość profilu | Gwint | Całkowita wysokość h | Rozstaw osi a | Długość gwintu b | Masa    | Ilość w opak. | Nr katalogowy |
|---------------------------|------------------|-----------------------|-------|----------------------|---------------|------------------|---------|---------------|---------------|
| [mm]                      | [cal]            | [mm]                  |       | [mm]                 | [mm]          | [mm]             | [kg/St] | [St]          |               |
| 21,3                      | 1/2              | 40                    | M8    | 80                   | 30            | 65               | 0,050   | 1             | 0507022       |
| 26,9                      | 3/4              | 40                    | M8    | 80                   | 35            | 65               | 0,054   | 1             | 0507028       |
| 33,7                      | 1                | 40                    | M8    | 90                   | 42            | 65               | 0,059   | 1             | 0507035       |
| 42,4                      | 1 <sup>1/4</sup> | 40                    | M8    | 100                  | 51            | 70               | 0,066   | 1             | 0507042       |
| 48,3                      | 1 <sup>1/2</sup> | 40                    | M8    | 105                  | 57            | 70               | 0,073   | 1             | 0507048       |
| 60,3                      | 2                | 40                    | M10   | 120                  | 71            | 70               | 0,133   | 1             | 0507060       |
| 76,1                      | 2 <sup>1/2</sup> | 40                    | M10   | 135                  | 87            | 70               | 0,152   | 1             | 0507076       |
| 88,9                      | 3                | 40                    | M10   | 150                  | 100           | 70               | 0,172   | 1             | 0507089       |
| 108,0                     |                  | 60                    | M12   | 190                  | 121           | 90               | 0,311   | 1             | 0507108       |
| 114,3                     | 4                | 60                    | M12   | 195                  | 126           | 90               | 0,312   | 1             | 0507114       |
| 133,0                     |                  | 60                    | M12   | 215                  | 146           | 90               | 0,347   | 1             | 0507133       |
| 139,7                     | 5                | 60                    | M12   | 220                  | 152           | 90               | 0,364   | 1             | 0507140       |
| 159,0                     |                  | 60                    | M12   | 240                  | 172           | 90               | 0,398   | 1             | 0507159       |
| 168,3                     | 6                | 60                    | M12   | 250                  | 180           | 90               | 0,411   | 1             | 0507168       |
| 219,1*                    | 8                | 60                    | M12   | 300                  | 233           | 95               | 0,511   | 1             | 0507219       |

### Wieszak wg DIN 3570

bez nakrętek

|       |    |  |     |     |     |    |       |   |         |
|-------|----|--|-----|-----|-----|----|-------|---|---------|
| 273,0 | 10 |  | M20 | 313 | 302 | 70 | 1,640 | 1 | 0507273 |
| 323,9 | 12 |  | M20 | 364 | 352 | 70 | 2,400 | 1 | 0507324 |